



**BIOPLAST®**  
**XTREME**

**Perfektionist**  
ein Lächeln zu beschützen.



Der optimale und sichere Mundschutz für jeden Einsatz.

**BIOPLAST®**

## Passgenauer Mundschutz

in wenigen Schritten.

- 1 Beratung beim Zahnarzt**  
Zielgerichtet auf die ausgeübte Sportart oder Freizeitaktivität berät Sie oder Ihr Kind Ihr Zahnarzt bei der Auswahl des optimalen Mundschutzes.
- 2 Abformung**  
Eine Abformung des Ober- und Unterkiefers ist die Basis zur Herstellung des Sport-Mundschutzes.
- 3 Fertigung des Mundschutzes**  
Er wird präzise und individuell im Labor hergestellt. Er umschließt die oberen Zahnreihen und hat einen leichten Einbiss für die unteren Zähne.
- 4 Anprobe und Kontrolle**  
Der Sitz wird von Ihrem Zahnarzt in regelmäßigen Abständen geprüft und bei Bedarf individuell angepasst.

Überreicht von:

**SCHAU**

DE 5.000/11/15 G REF 0308.01



www.scheu-dental.com

**SCHAU**  
Dental Technology

## Innovativer Aufbau

Erste Tiefziehfolie mit zwei verschiedenen Härtegraden.

### 1 Bester Tragekomfort

Der individuelle Mundschutz hat eine optimale Passform. Beim Sport stabilisiert der eingearbeitete leichte Einbiss die Zähne im Unterkiefer.

**BIOPLAST®**  
**XTREME**

**BIOPLAST®**  
**XTREME PRO**



### 2 kombinierbar

Ausblockungen gewährleisten bei Brackets, dass der Behandlungsablauf nicht beeinträchtigt wird.

### 3 große Wirkung

Durch das Tragen des Mundschutzes reduziert sich die Verletzungsgefahr von Lippen, Zähnen, Kiefer und Kiefergelenken erheblich.

### 4 schlagabsorbierend

Die Schlagkraft wird elastisch aufgenommen und zeitverzögert abgemildert übertragen.

### 5 hygienisch

Zur schonenden Pflege sind **CETRON®** Reinigungspulver, Zahnbürste und Zahnpasta geeignet.

# BIOPLAST®

Was ist das?

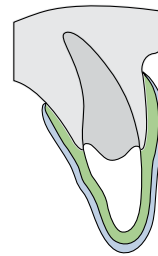
BIOPLAST® ist ein hochwertiges Ethylen-Vinylacetat (EVA), das sich durch erstklassige Dämpfungseigenschaften und eine überragende Elastizität bei gleichzeitig extrem geringem Gewicht auszeichnet.

Sport- und Mundschutz aus BIOPLAST® wird von Zahntechnikern in Zusammenarbeit mit Ihrem Zahnarzt ganz individuell für Sie hergestellt. So ist gewährleistet, dass Ihr persönlicher Mundschutz auf die Erfordernisse sämtlicher Sportarten angepasst werden kann.



## Für jede Anforderung

Drei Mundschutz-Typen

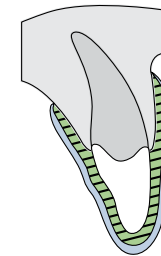


### BIOPLAST® MASTER

- bewährter, zweischichtiger Mundschutz
- für alle Aktivitäten im Freizeitsport
- zweischichtiger Folienaufbau mit hohem Schutz und Tragekomfort
- es stehen 10 Farbkombinationen zur Auswahl



### BIOPLAST® XTREME

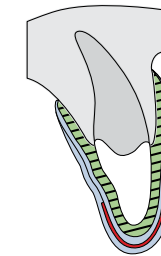


### BIOPLAST® XTREME

- mit integriertem Verstärkungssegment im Frontzahnbereich
- geeignet für Kontaktsportarten, da er vor harten und kleinflächigen Schlägen schützt
- zweischichtiger Folienaufbau mit bestem Schutz und Tragekomfort



### BIOPLAST® XTREME PRO



### BIOPLAST® XTREME PRO

- mit integriertem Verstärkungssegment und ergänzender hart-elastischer Zwischenlage im Frontzahnbereich
- dreischichtiger Folienaufbau für ein Höchstmaß an Schutz und Tragekomfort
- für Kontaktsportarten im Profisport mit zu erwartenden kleinflächigen und harten Schlägen (Schlagkräfte werden großflächig verteilt)



„Eine Vielzahl von Sportunfällen geht mit Verletzungen des Zahnhalteapparates und der Zähne einher.“

